

SONNHALDE  
Grünigen ZH

# Die geschützte Werkstatt der SONNHALDE arbeitet für Sie



WERKSTATT

SONNHALDE

# Ganz Mensch sein

Die SONNHALDE in Grüningen mit Platz für rund 300 Bewohnerinnen und Bewohner ist ein Pflege- und Betreuungszentrum mit Schwerpunkt Psychiatrie und gleichzeitig das Stammhaus der di Gallo Gruppe. Das Familienunternehmen führt seit über 40 Jahren Betriebe mit unterschiedlichen Angeboten im Gesundheitswesen. Dabei legt die di Gallo Gruppe grossen Wert auf innovative Konzepte, welche die grösstmögliche Selbstbestimmung für Menschen för-

dern. So entstehen vitale Berührungspunkte zur Öffentlichkeit und einzigartige Kontaktmöglichkeiten zwischen Menschen innerhalb und ausserhalb der Institutionen. Wir streben eine Arbeitsform an, wie sie in unserer Gesellschaft gelebt wird.

Unser Ziel: grösstmögliche Autonomie und Selbstständigkeit für unsere Bewohnerinnen und Bewohner.



## IDEE

# Die Chance für beeinträchtigte Menschen

Menschen mit körperlichen, psychosozialen oder anderen Behinderungen sind gleichwertige Mitglieder unserer Gesellschaft. Damit sie sich entfalten können, ist es besonders wichtig, diesen Menschen eine echte Chance zu bieten, um soziale Beziehungen und ein gesundes Selbstwertgefühl zu finden – dank sinnstiftender Betätigung in einem strukturierten Arbeitsumfeld. Das Pflege- und Betreuungszentrum SONNHALDE mit der Werkstatt setzt diese Idee seit über 20 Jahren konsequent und erfolgreich in die Tat um.

Sie können mit Ihrem Unternehmen Teil dieser Idee sein – ganz praktisch, ohne wirtschaftliche Einbusse und mit spürbaren Vorteilen. Gerne zeigen wir Ihnen auf den folgenden Seiten, wie Sie und Ihr Unternehmen von den Dienstleistungen der Werkstatt profitieren können. Wir würden uns freuen, Sie zu unseren zufriedenen Kunden zählen zu dürfen.



## WERKSTATT

# Selbstbewusstsein und Strukturen

Die geschützte Werkstatt ist ein wichtiges Standbein der SONNHALDE. Hier finden Bewohnerinnen und Bewohner eine sinnvolle und inspirierende Tätigkeit, die ihr Selbstbewusstsein fördert und einen strukturierten Tagesablauf bietet – und zudem einen eigenen kleinen Verdienst ermöglicht.

Die Werkstatt beinhaltet rund 80 geschützte Arbeitsplätze, die ergonomisch und modern eingerichtet sind und stetig weiterentwickelt werden. So ist gewährleistet, dass die Bewohnerinnen und Bewohner ihre Begabungen optimal einsetzen können und eine hohe Arbeitsqualität zugunsten der Auftraggeber erzielt wird.



A close-up photograph of a man in a white t-shirt working with a tool on a white object. He is wearing a watch on his left wrist. The background is blurred, showing other people in a workshop setting.

MENSCHEN

# Gemeinsam mehr erreichen

Wenn in der Werkstatt gearbeitet wird, profitieren alle Beteiligten. Die Bewohnerinnen und Bewohner können ihre vielfältigen Talente unter Beweis stellen und schaffen sich durch ihre Tätigkeit eine wichtige Säule im täglichen Leben.

Als Auftraggeber dürfen Sie derzeit auf einen verlässlichen und starken Partner vertrauen. Die geschützte Werkstatt bietet Ihnen vielfältige Dienstleistungen zu fairen Konditionen in einwandfreier Qualität. Ihre Wünsche und Anforderungen sind dabei die verbindliche Basis, um – für Sie und gemeinsam mit Ihnen – das Optimum zu erreichen.

## ANGEBOT

# Unser Leistungsspektrum

Für Industrie- und Handelsbetriebe, Vereine und Privatkunden bietet die geschützte Werkstatt der SONNHALDE qualitativ hochwertige und massgeschneiderte Produkte und Dienstleistungen zu attraktiven Konditionen. Die Mitarbeitenden der Werkstatt konfektionieren, verarbeiten und fertigen Halbfabrikate, Bauteile, Baugruppen oder komplette Produkte aus unterschiedlichsten Materialien – manuell oder teilautomatisiert. Sie prüfen und dokumentieren die Endfabrikate gemäss Pflichtenheft, stellen Gebinde bereit und organisieren die termingerechte Auslieferung nach den logistischen Wünschen der Auftraggeber.



- Montagearbeiten
- Verbindungsarbeiten
- Verformungs- und Zerspanungsarbeiten
- Qualitätssicherung
- Mailing- und Drucksachen-Service
- Logistik
- Spedition

# Prozesse und Infrastruktur

Um optimale Dienstleistungen anbieten zu können, halten wir uns an verbindliche Vorgaben für gesunde Arbeitsplätze, moderne Arbeitsgeräte und logische Arbeitsabläufe. Wir gewährleisten professionelle und kontinuierliche Arbeitsprozesse – vom ersten Kontakt bis zur Auslieferung:

- 
- **Beratungsgespräch/Werkstattführung**
  - **Offert- und Auftragswesen**
  - **Holservice**
  - **Material-Eingangskontrolle**
  - **Materialrüstung/Arbeitsplatzeinrichtung**
  - **Arbeitsplatzeinführung/Personalanleitung**
  - **Bank-, Serie-, Fließmontagen**
  - **Qualitäts-/Endkontrollen/Prüfberichte**
  - **Bereitstellung von Gebinden**
  - **Material-Ausgangskontrolle**
  - **Auslieferung**

Unsere Infrastruktur passen wir laufend den Anforderungen unserer Kunden an. So stellen wir sicher, dass Sie für die Herstellung Ihrer Halbfabrikate, Bauteile, Baugruppen oder kompletten Produkte auf eine breite Auswahl von Arbeitsschritten wie Bank-, Serie- oder Fließmontage zurückgreifen können.

# Montieren und Verbinden

## Mechanische Fertigung

- Nieten, Pressen, Stanzen, Schrauben, Spleissen, Schneiden, Bohren, Taumelnieten

## Elektronikfertigung

- Kabelkonfektion: Spleissen, Pressen, Bestücken, Löten, Kleben, Stecken, Montieren

## Baugruppenmontage

- Verdrahten, Schrauben, Kleben, Nieten, Zusammenstellen nach Plan

## Verbindungsprozesse

- Kleben von Metallen, Kunststoffen, Glas, Textilien und anderen Materialien, Trennen





ANGEBOT

# Verformen und Zerspanen, Qualitätssicherung

## Verformungs- und Zerspanungsarbeiten

- Biegen, Sägen, Bürsten, Verputzen, Feilen, Schleifen, Polieren, Bohren unter dem Einsatz von konventionellen Werkzeugen und Maschinen



## Qualitätssicherung

- Prüfen und Dokumentieren
- Manuelle, halbautomatische, automatische Zwischen- und Endprüfungen / mechanisch, pneumatisch, thermisch und elektrisch
- Dokumentation und Protokollierung



Unsere Bewohnerinnen und Bewohner werden durch qualifiziertes Personal angeleitet und die Arbeitsschritte laufend und sorgfältig überwacht. Damit erzielen wir eine stabile und konstant hohe Arbeitsqualität, die den Erwartungen unserer Auftraggeber entspricht.

ANGEBOT

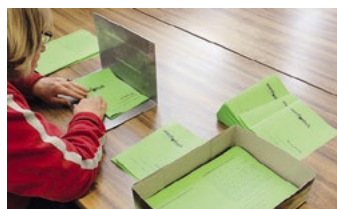
# Mailing- und Drucksachen-Service

## Copy-Shop

- Schwarzweiss-Kopieren, Schneiden, Falten, Binden, Heften, Sortieren

## Lettershop

- Zusammenstellen, Kuvertieren, Etikettieren, Adressieren, Frankieren, Postaufgabe



## ANGEBOT

# Logistik und Spedition

### Packen

- Zählen, Wägen, Sortieren, Auszeichnen, Stempeln, Verpacken, Binden, Palettieren, Dokumentieren, Bereitstellen

### Spedieren

- Abholbereitstellung, PKW-Auslieferung, Camion-Auslieferung, Postversand



### Praktische Logistik-Infrastruktur

Die Verladerampe für An- und Auslieferungen, der Warenlift sowie die Arbeitsbereiche sind für den Einsatz von SBB-Paletten ausgelegt.

## Referenzen

Diese Kunden vertrauen auf unsere Leistungen

Belimo

FERAG

VZO

Innique AG

Maurer Magnetic AG

BV-Control AG

Walter Müller AG

JOWA

Tartuferia Nardi AG

Freie Kirche Uster

Winterhilfe

Fasnachtsgesellschaft Grüningen

Mediothek Grüningen

Natürlich sind diese Referenzen nicht abschliessend, sondern sollen Ihnen einen Querschnitt über unsere vielfältigen Auftraggeber vermitteln. Gerne zeigen wir Ihnen, dass die Werkstatt SONNHALDE auch Aufgaben aus Ihrer Branche zur vollsten Zufriedenheit ausführen kann.

**Wir freuen uns auf die Zusammenarbeit und eine vertrauensvolle Partnerschaft.**

Die Bedürfnisse und Aufgaben unserer Kunden treiben uns an. Ihr Vertrauen motiviert uns, täglich verlässliche Arbeit in bester Qualität zu leisten. Wünschen auch Sie sich die Unterstützung einer modernen, leistungsfähigen Werkstatt? Dann kontaktieren Sie uns! Wir freuen uns darauf, vielfältige und anforderungsreiche Arbeitsaufträge für Sie ausführen zu dürfen.

Gerne zeigen wir Ihnen unsere Räumlichkeiten und besprechen die mögliche Zusammenarbeit.

Übrigens: Wir sind in der Lage, auch kurzfristige Aufträge entgegenzunehmen, und garantieren Ihnen jederzeit eine fach- und termingerechte Ausführung.

**Kontakt für Anfragen und Angebote**



**SONNHALDE**

Werkstatt SONNHALDE  
Philipp Kunz, Werkstattleiter

Industriestrasse 6, CH-8627 Grüningen ZH

Telefon +41 44 936 61 06  
philipp.kunz@klinik-sonnhalde.ch

Ein Unternehmen der di Gallo Gruppe  
[www.digallo-gruppe.ch](http://www.digallo-gruppe.ch)

